



# Cultura e Società

MACRO

Il romanzo

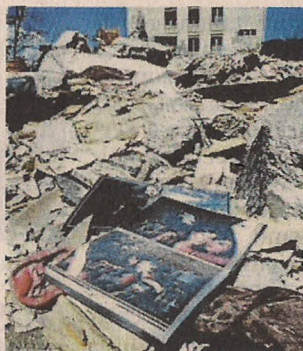
## Amore e sentimenti sotto le macerie

**Maria Vittoria Vittori**

**C**oautore, insieme a Emiliano Dante, di «Into the blue», un docufilm del 2010 ambientato nella tendopoli di Collemaggio, presso l'Aquila, il critico cinematografico ed enogastronomico Marco Lombardi torna a questi scenari con il romanzo *Terremotività* (Iacobelli, pagg. 204, euro 14). Se nel documentario si dava testimonianza di quanto l'effervescenza creativa valesse a ricostruire un'insperata progettualità nelle esistenze traumatizzate di sei giovani, in questo libro si ricerca quel filo sottile di elettricità, o forse di emotività, che vale a collegare le creature umane

tra loro e insieme il mondo che definiamo inanimato con il nostro.

Compare infatti nell'ordito del romanzo un autentico convitato di pietra: una montagna che osserva i maneggi e le inquietudini degli umani - in primis, quei due giovani che non si amano più, ognuno infelice a suo modo - e vorrebbe provare le loro smanie e la loro imperfezione, perché «sa di vita». E da qui si dipana la vicenda, perché Claudia, l'elemento più reattivo di quella coppia deflagrata, si reca a prestare soccorso alla popolazione terremotata. Tanto abile nel progettare strategie di comunicazione pubblicitaria quanto inappropriata nel rapportarsi con le persone, Claudia fatica a farsica-



**Se la terra trema**  
In «*Terremotività*»  
Lombardi narra  
un'umanità sconvolta

pire per quello che è, al punto che nessuno può dire di conoscerla. Durante i suoi vagabondaggi nella città ferita, c'è qualcosa che calamita l'inquieta sensibilità della protagonista e la dirotta verso nuove direzioni, ed è il rapido guizzare di un corpo maschile in mezzo alle transenne della zona rossa.

E risiede proprio nella relazione folgorante e randagia, senza futuro, che si instaura tra Claudia e il ragazzo, portatore di una sofferenza più antica delle macerie, il nucleo più fondo del romanzo in cui il terremoto viene infine ad assumere il significato di un totale sommovimento dell'interiorità.

© RIPRODUZIONE RISERVATA